



Grossartige Gartenanlagen beruhen auf einer professionellen Planung.

## DEN KUNDEN BEGEISTERN

**Ein perfekter Service gehört heute zu jeder Dienstleistung. Daher ist er längst zu einem entscheidenden Wettbewerbsfaktor geworden. Auch bei der Gartengestaltung macht dieser hohe Anspruch nicht Halt. Der Kunde wünscht eine professionelle Gartengestaltung mit der entsprechenden Servicekultur.**

*Text: Felix Käppeli; Bilder: Lustenberger Schelling Landschaftsarchitektur*

Wer sich heute einen Garten anlegen möchte, wünscht sich von Anfang an den bestmöglichen Service. Das fängt bereits bei der Planung an. Eine erstklassige Gestaltung ist ein wichtiges Qualitätsmerkmal eines Gartens. Und die gekonnte Planung ist die Basis für eine fachtechnisch einwandfreie Ausführung. Daraus resultiert, was der Kunde von heute erwartet, seinen Traumgarten. Es erfordert aber weit mehr als eine attraktive Gestaltung. Der Gartenbesitzer erwartet heute einen ansprechenden Grundrissplan und eine aussagekräftige Visualisierung seines neuen Aussenraumes. Er möchte seinen zukünftigen Garten oder die Terrasse sehen und erleben und dazu braucht es einwandfreie Planungsgrundlagen.

Die meisten grösseren Gartenbauunternehmen haben sich auf die immer anspruchsvollere Kundschaft eingestellt. Mit einer eigenen Planungsabteilung bemühen sie sich, ihre Kundschaft zu begeistern. Die Anstellung und Beschäftigung eines eigenen Planers beinhaltet aber auch einen zusätzlichen finanziellen Aufwand. Neben den Lohnkosten fallen auch Software- und Weiterbildungskosten im planerischen Bereich an. Das kön-

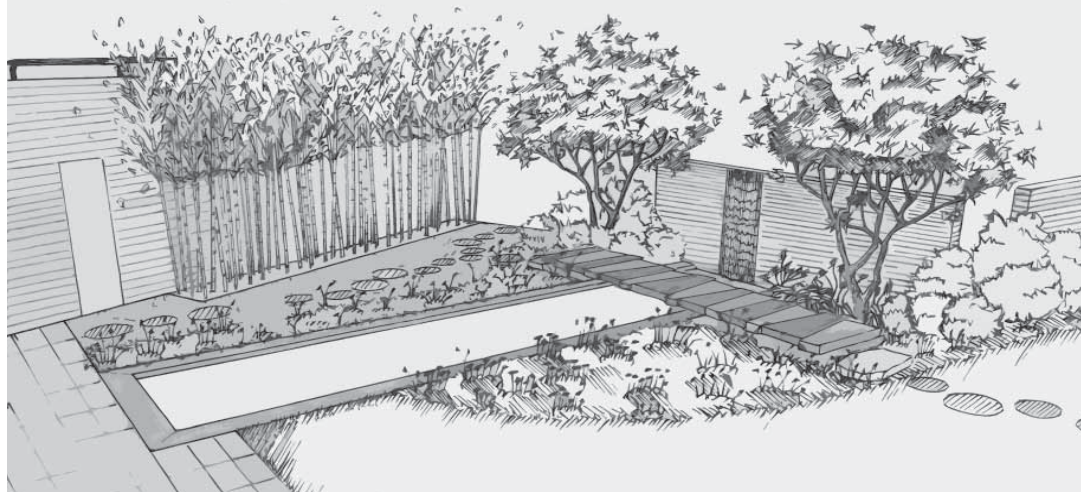
nen sich kleinere Gartenbauunternehmen meist nicht leisten. Um dennoch konkurrenzfähig zu bleiben holen sich kleine bis mittelgrosse Gartenbaubetriebe sehr oft einen externen Planer ins Boot. So können sich diese Firmen weiterhin auf die professionelle Ausführung konzentrieren und gleichwohl ihrer Kundschaft den vollumfänglichen Service anbieten.

### **Beispiel aus der Praxis**

Ein Planungsbüro, das den Gartenbauern seit längerer Zeit solche Planungsleistungen anbietet, ist die Firma Lustenberger Schelling Landschaftsarchitektur in Horgen. In ganz unterschiedlichen Modellen arbeiten sie mit verschiedenen Gartenbauern zusammen.

Zeitweilig stellt der Landschaftsgärtner eine einfache Grundrisskizze und ein Foto zur Verfügung, aus dessen Grundlagen die Planer aus Horgen eine von Hand gezeichnete Visualisierung anfertigen. Mit dieser Visualisierung kann der Gartenbauer seine Idee, zusammen mit einer Offerte für die Ausführungsarbeiten, seiner Kundschaft präsentieren.

**Ein Entwurf, der begeistert und schlussendlich zu einem erwünschten Ergebnis führt, ist das Ziel einer guten Zusammenarbeit zwischen Planer und Gartenbauer.**



Bei grösseren Projekten übernimmt das Planungsbüro auch Leistungen wie Geländeaufnahmen, entwirft, konzipiert und fertigt für den Gartenbauer und dessen Kunden die Planungsgrundlagen. Dank diesem Dienstleistungsangebot ist es den Kleinbetrieben möglich, eine umfangreichere Gartenanlage zu realisieren. Von einer solchen Zusammenarbeit profitiert schlussendlich der Kunde wie auch der Gartenbauer. Der Gartenbesitzer erhält eine gekonnte Planung und der Gartenbauer kann trotz keiner eigenen Planungsabteilung im Planungsprozess mitwirken.

### **Erfahrungen mit externen Planern**

Drei Gartenbauer von kleineren bis mittelgrossen Gartenbauunternehmen geben in den nachfolgenden Statements kurz Auskunft über ihre Erfahrungen mit dem Einbezug von externen Gartenplanern. Für die Landschaftsarchitekten und Gartenbauingenieure von Lustenberger Schelling Landschaftsarchitektur gestaltet sich die Zusammenarbeit mit den Gartenbauern als absolut unkompliziert und der Prozess sei der gleiche, wie wenn die Gartenplaner für Ihre Hauptklientel, dem Privatkunden, arbeiten würden.

## Statements aus der Praxis

### **Warum vergeben Sie Planungsarbeiten extern?**



**Michael Kubli,  
Niederglatt ZH**

Ich möchte meinen Kunden Pläne auf hohem Niveau abliefern. Auch zeige ich gerne Visualisierungen, um meinen Kunden einen Ausblick auf das Gartenprojekt zu liefern. Die Anschaffung von geeigneter Software ist mit Kosten verbunden. Den Umgang damit können andere besser.

### **Wo liegen die Vorteile einer solchen Zusammenarbeit?**

Ich sehe mich selber als Gestalter. Der Austausch mit einem anderen Gestalter in der Planungsphase führt zu einem besseren Produkt. Meine Ideen werden weiterentwickelt und in einem gemeinsamen Prozess optimiert. Dies kommt meiner Kundschaft zugute.

### **Wie wird der Beizug eines externen Planers beim Kunden begründet?**

Eine professionelle Planung braucht eine fachgerechte Bearbeitung. Wir sind ein GaLaBau-Betrieb und möchten durch unsere Ideen und eine saubere Ausführung die Kunden begeistern. Der Beizug eines Planungsbüros wird von den Kunden als sehr positiv gewertet und als professionelle Vorgehensweise erachtet.



**Stephan Beeler,  
Oberrieden**

Von der Fachkompetenz eines Landschaftsarchitekten im Bereich Planung können wir als Kleinbetrieb profitieren. Ebenso können wir die Kosten einer Planung besser rechtfertigen, denn unsere Kundschaft bekommt dafür ein professionelles Produkt.

Wir können unseren Kunden einen kompletten Service von der Planung bis zur Bauvollendung bieten, ohne dabei einen eigenen Planer zu beschäftigen. Für uns wäre es nicht einfach, eine solche Fachperson 100 Prozent auszulasten.

Wir sind Gartenbauer und möchten uns durch eine professionelle Ausführung profilieren. Uns fehlt die Fachkompetenz, eine professionelle Planung zu erstellen. Das kommunizieren wir unseren Kunden offen. Diese transparente Vorgehensweise wird sehr geschätzt.



**Roger Stocker,  
Wädenswil**

Im hektischen Tagesgeschäft und unter Zeitdruck ist es als ausführendes Unternehmen nicht immer einfach, einen anspruchsvollen Kunden, schnell und mit voller Hingabe, mit einer tollen Planung zu bedienen. Wir sind froh, in diesen Fällen die Planung mit einem Gartenplaner zu realisieren.

Der Kunde erhält ein durchdachtes, gut gestaltetes und kreatives Konzept für seinen Garten. Parallel dazu ist es auch eine Entlastung für unseren Betrieb.

Wir schicken den Planer in unserem Namen vorbei. Das hat bis anhin sehr gut funktioniert und hat sich auch bewährt.